



LIFTECK

“Dal 2010 LIFTECK mette a disposizione dei propri clienti l'esperienza quasi trentennale maturata nell'installazione, nell'assistenza e nella produzione di ascensori, rispondendo prontamente a qualunque esigenza. Il fatto di essere una piccola realtà ci consente di rivolgere la massima attenzione alle necessità del cliente e, lavorando al di fuori delle progettazioni standardizzate tipiche delle grandi aziende, di trovare la soluzione personalizzata più adatta, ponendo particolare cura all'evoluzione delle normative e cercando di proporre sempre nuove soluzioni che sappiano rispondere al meglio allo sviluppo tecnologico.”

Tel. +39 0321 41 00 43
Fax +39 0321 49 25 12
info@lifteck.it - www.lifteck.it



vaglio
lift solutions

Vaglio opera nel settore ascensoristico dal 1961. Si propone come partner a servizio completo per aziende manutentrici, architetti e progettisti, grazie alla produzione di cabine personalizzabili e ad un ampio magazzino di prodotti dei nostri collaboratori, che spaziano dalle porte, agli argani ed ai quadri di manovra, passando da tutti gli accessori necessari al funzionamento di un impianto. Questo al fine di offrire una rete di servizi che spaziano dalla progettazione alla gestione di ammodernamenti completi per qualsiasi tipologia di impianto, con costi e tempistiche sempre più competitivi.

Tel. +39 011 99 92 607
Fax +39 011 99 06 463
info@vagliosrl.it - www.vagliosrl.it



GCR MOD

GEARLESS COATED ROPES MODERNIZATION

La nuova soluzione tecnologica
per l'ammodernamento degli ascensori

LIFTECK **vaglio**
lift solutions

Il Kit G.C.R. Mod. è la nuova soluzione tecnologica per l'ammmodernamento degli ascensori.

Caratteristiche impianto da ammodernare:

- Elettrico a fune macchina in alto
- 1 o 2 velocità (0,60÷1,00 m/s)
- 3÷5 persone, 225÷375 Kg
- Fino a 10 fermate, 30 metri di corsa

Il Kit G.C.R. Mod nella sua versione base utilizza:

- Argano Gearless completo di telaio e puleggia di rinvio
- Quadro di manovra completo di inverter, cavi e linee elettriche
- Limitatore di velocità
- Funi di trazione (rivestite) complete di capofuni
- Nuovi attacchi su arcata e contrappeso

Quadro di manovra

completo di inverter, cavi e linee elettriche, "rigenerativo" (opzionale)

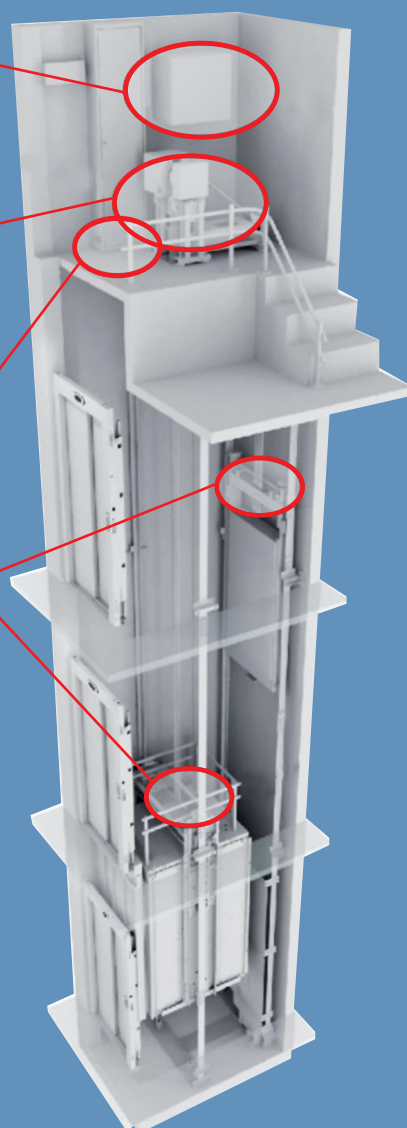
Argano "GEARLESS"

completo di telaio e puleggia di rinvio

Limitatore di velocità

Funi di trazione

tipo "ricoperte" complete di capofuni e nuovi attacchi su arcata e contrappeso



Interventi sull'impianto ascensore esistente



Un Kit ad alta tecnologia certificato che garantisce grandi vantaggi

Le funi di trazione CTP

- riducono fino a eliminare le vibrazioni
- permettono l'utilizzo di pulegge di tradizione di diametro 120 mm

La puleggia di diametro minore

- consente l'utilizzo di un motore di minori dimensioni
- consente l'utilizzo di un inverter di taglia inferiore

L'interfaccia funi-arcata/CP

- è a misura con dimensionamento certificato

I vantaggi per il tuo lavoro

La semplicità di installazione

Il Kit G.C.R. Mod. nella sua versione base utilizza il motore MGVI9 Gearless, una unità di propulsione di minori dimensioni e peso rispetto a quelle solitamente adottate in questa tipologia di impianto. Grazie al suo peso di soli 80 Kg, MGVI9 Gearless garantisce una maggiore maneggevolezza in fase di installazione, è più semplice da trasportare e da introdurre nel locale macchine.

La sicurezza certificata

L'ascensore modificato con il Kit G.C.R. Mod. presenta una sicurezza migliorata e certificata dal TUV Italia.

I vantaggi per i tuoi clienti

La silenziosità

- Le funi non fanno rumore nel contatto con le pulegge né in contatto reciproco.
- Il sistema motore freno gearless non genera rumore.

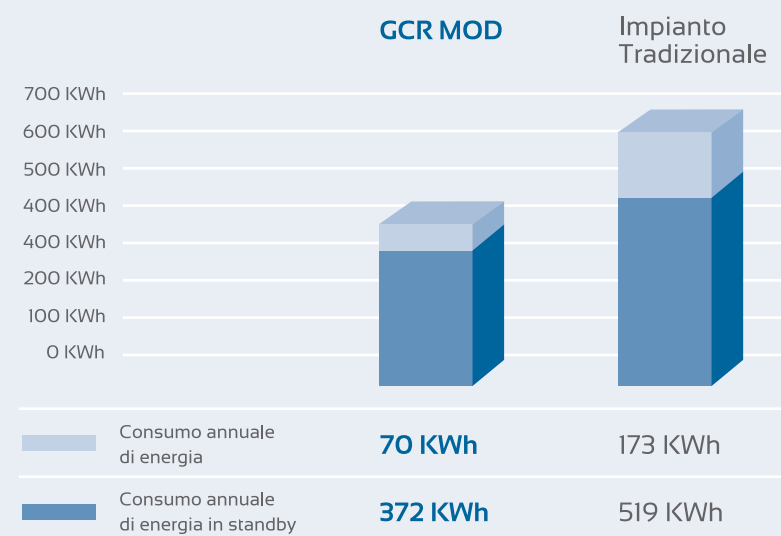
Il comfort

- Garantisce la massima precisione di allineamento della cabina al piano.
- Assicura la stessa velocità di movimento di un impianto tradizionale (UNI 10411).

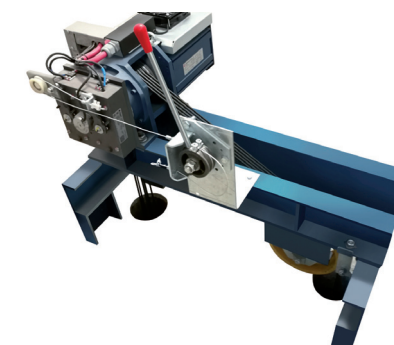
Il beneficio energetico e il risparmio economico

- Il Kit G.C.R. Mod. consente di ammodernare un vecchio impianto, con un risparmio sui tempi di realizzazione e di gestione, impiegando una tecnologia di ultima generazione.
- L'utilizzo di pulegge di piccolo diametro, reso possibile dalle CTP, consente di utilizzare gearless ad alta efficienza energetica e di risparmiare circa il 30% sui consumi diretti
- Il Kit G.C.R. Mod. può utilizzare un impianto elettrico a 220V garantendo un ulteriore risparmio sul costo fisso dell'energia elettrica rispetto ad un impianto a 380V.

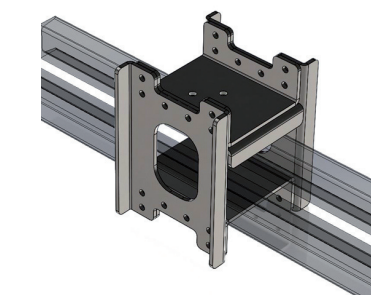
La comparazione dei consumi energetici annuali di energia



La nuova soluzione tecnologica certificata per l'ammmodernamento degli ascensori esistenti



Un nuovo motore con telaio



Gli attacchi funi su arcata e contrappeso



Le funi ricoperte CTP



L'inverter/contacorse certificato